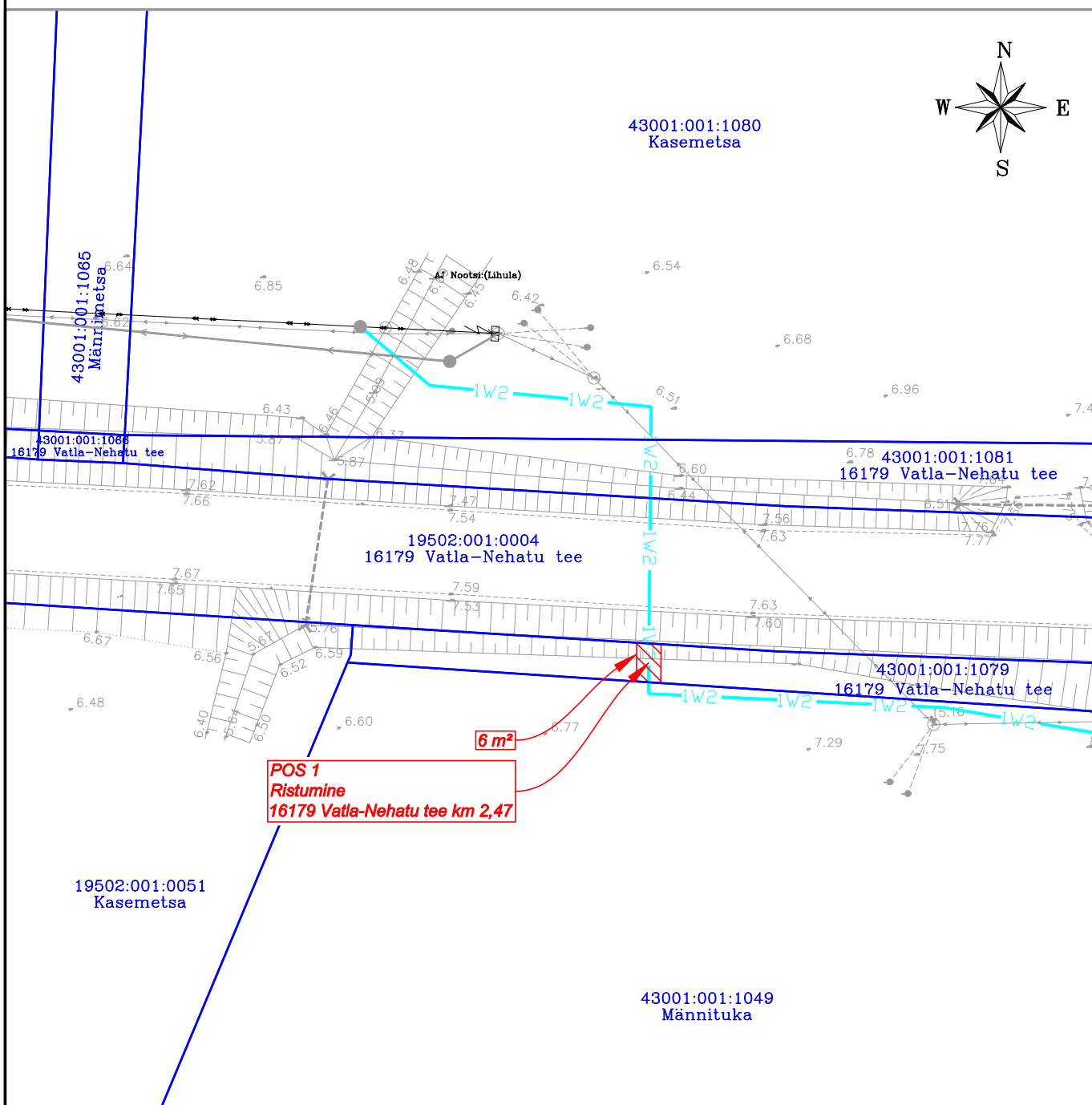
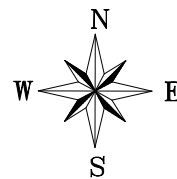


ISIKLIKU KASUTUSÕIGUSE SEADMISE PLAAN NR 3

16179 Vatla-Nehatu tee (43001:001:1079)

Nehatu küla, Lääneranna vald, Pärnu maakond

M 1:500, A4



Jrk nr	IKÕ ala Pos nr (plaanil)	Katastriüksuse tunnus, nimi ja sihtotstarve	Asukoht riigitee (nr ja nimi) suhtes (lõigu algus ja lõpp km)	Ala pindala ruutmeetrites m²
1.	POS 1	43001:001:1079 16179 Vatla-Nehatu tee Transpordimaa 100%	Ristumine 16179 Vatla-Nehatu tee km 2,47	6 m²

- Kasutusõiguse ala
- Katastriüksuse piir
- Projekteeritud tehnovõrk - elektri maakaabelliin

Projekt: Lihula - Tuhu 10 kV liini (Raatslotsa HL) ümberehitus
Töö nr: JTI097
Koostaja: Draftit OÜ